



## 4.2. ЗАСЛОНКИ ПРЯМОУГОЛЬНОГО СЕЧЕНИЯ

Заслонки предназначены для регулирования расхода воздуха и невзрывоопасных воздушных смесей в системах вентиляции, кондиционирования и воздушного отопления, а также в других санитарно-технических системах с рабочим давлением до 1500 Па.

Корпус и регулирующая лопатка заслонки изготавливаются из оцинкованной стали. По запросу возможно изготовление из черной либо коррозионностойкой стали\*.

В варианте с ручным управлением фиксация положения лопатки осуществляется с помощью болта, фиксирующего лопатку и ручку.

В исполнении с электроприводом поворот лопаток осуществляется с помощью механизма, закрепленного на кронштейне, приваренном к обечайке.

Присоединительные патрубки выполнены по технологии интегрированного фланца TDC III.

### ОБОЗНАЧЕНИЕ:

#### ЗАСЛОНКА Э - 250x500-150-ОЦ.-Т2.Т2

1 2 3 4 5

1	- Тип управления: P— ручное, Э — электропривод.
2	- Вертикальный размер А / Горизонтальный размер В, мм.
3	- Монтажная длина, мм.
4	- Материал корпуса.
5	- Тип соединения.

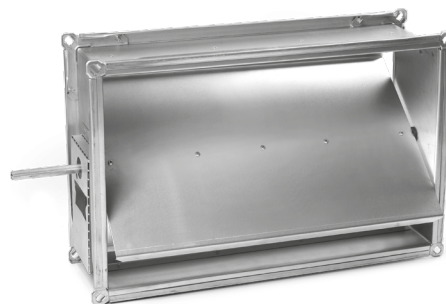


Рис.1. Заслонка прямоугольная с площадкой под электропривод.

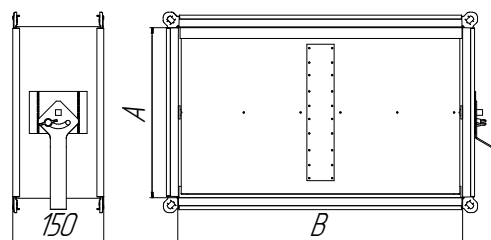
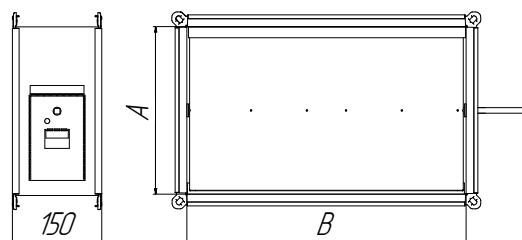


Рис.2. Заслонка прямоугольная с ручным управлением.

Монтажная длина L, мм	Заслонки с ручным управлением	Заслонки с площадкой под электропривод	Тип соединения
	Сечение АxВ, мм		
150	100x100; 100x250; 100x300; 100x450	А или В < 150 мм	А или В < 150 мм = Шина 20 P/2 ≤ 1000 и A(B) < 700 мм = TDC 20 P/2 > 1000 или A(B) > 700 мм = TDC 30
	150x150; 150x250; 150x300; 200x200; 200x250; 200x300; 250x250; 250x300; 250x350; 300x300		
	150x400; 150x450; 150x500; 200x400; 200x450; 200x500; 200x800; 250x400; 250x500; 250x600; 300x400; 300x450; 300x500; 300x600; 300x700; 350x500; 350x600; 400x200; 400x300; 400x400; 400x500; 400x600; 450x450; 450x600; 500x500; 600x300; 700x300	А или В ≥ 150 мм	
	400x700; 400x800; 500x800; 600x1000; 600x600; 700x700; 800x400; 800x800		

\*Только корпус и лопатки.

\*\*Электропривод в комплект поставки не входит.